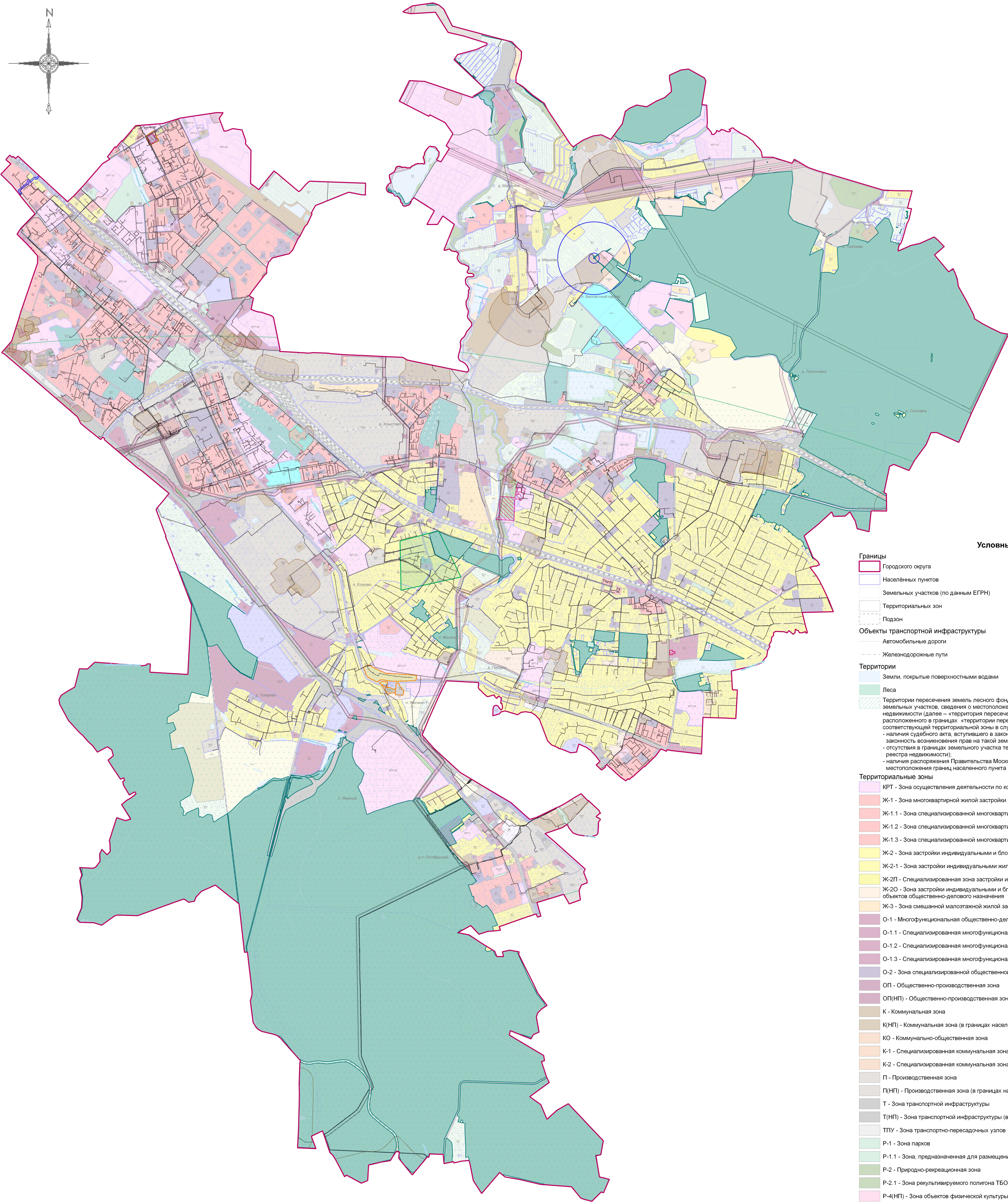
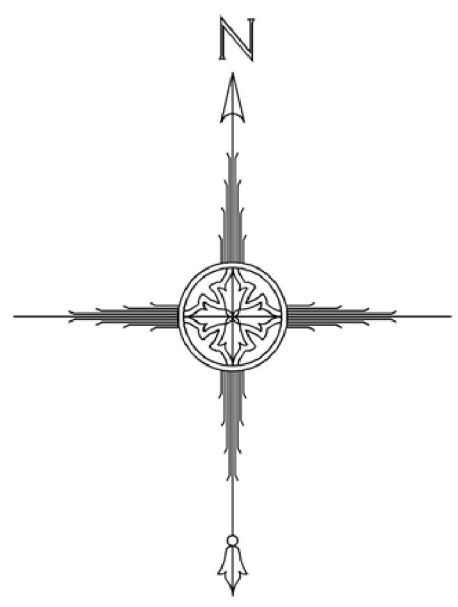


ВНЕСЕНИЕ ИЗМЕНЕНИЙ В «ПРАВИЛА ЗЕМЛЕПОЛЬЗОВАНИЯ И ЗАСТРОЙКИ ТЕРРИТОРИИ (ЧАСТИ ТЕРРИТОРИИ) ГОРОДСКОГО ОКРУГА ЛЮБЕРЦЫ МОСКОВСКОЙ ОБЛАСТИ В ЧАСТИ КОРРЕКТИРОВКИ ГРАДОСТРОИТЕЛЬНЫХ РЕГЛАМЕНТОВ, ГРАФИЧЕСКОЙ ЧАСТИ И ПОРЯДКА ИХ ПРИМЕНЕНИЯ»

КАРТА ГРАДОСТРОИТЕЛЬНОГО ЗОНИРОВАНИЯ С ОТОБРАЖЕНИЕМ ГРАНИЦ НАСЕЛЕННЫХ ПУНКТОВ, ВХОДЯЩИХ В СОСТАВ ГОРОДСКОГО ОКРУГА, ГРАНИЦ ЗОН С ОСОБЫМИ УСЛОВИЯМИ ИСПОЛЬЗОВАНИЯ ТЕРРИТОРИЙ, ГРАНИЦ ТЕРРИТОРИЙ ОБЪЕКТОВ КУЛЬТУРНОГО НАСЛЕДИЯ И ГРАНИЦ ТЕРРИТОРИЙ ИСТОРИЧЕСКИХ ПОСЕЛЕНИЙ (ПО СВЕДЕНИЯМ ЕГРН)



- Условные обозначения:
- Границы

Городского округа

Населённых пунктов

Земельных участков (по данным ЕГРН)

Территориальных зон

Подзон
- Объекты транспортной инфраструктуры

Автомобильные дороги

Железнодорожные пути
- Территории

Земли, покрытые поверхностными водами

Леса

Территории пересечения земель лесного фонда (по сведениям государственного лесного реестра) с границами земельных участков, сведения о местоположении которых содержатся в Едином государственном реестре недвижимости (далее – «территории пересечения»). В отношении земельного участка, полностью или частично расположенного в границах «территории пересечения», применяются градостроительные регламенты соответствующей территориальной зоны в случаях:
- наличия судебного акта, вступившего в законную силу, в отношении земельного участка, подтверждающего законность возникновения прав на такой земельный участок;
- отсутствия в границах земельного участка территорий лесничества (по данным Единого государственного реестра недвижимости);
- наличия распоряжения Правительства Московской области об утверждении предложений относительно местоположения границ населенного пункта образуемых из лесного посёлка.

Территориальные зоны

КРТ - Зона осуществления деятельности по комплексному развитию территории

ЖК-1 - Зона многоквартирной жилой застройки

ЖК-1.1 - Зона специализированной многоквартирной жилой застройки

ЖК-1.2 - Зона специализированной многоквартирной жилой застройки

ЖК-1.3 - Зона специализированной многоквартирной жилой застройки

ЖК-2 - Зона застройки индивидуальными и блокированными жилыми домами

ЖК-2.1 - Зона застройки индивидуальными жилыми домами

ЖК-2П - Специализированная зона застройки индивидуальными и блокированными жилыми домами

ЖК-2О - Зона застройки индивидуальными и блокированными жилыми домами с элементами объектов общественно-делового назначения

ЖК-3 - Зона смешанной малоэтажной жилой застройки

О-1 - Многофункциональная общественно-деловая зона

О-1.1 - Специализированная многофункциональная общественно-деловая зона

О-1.2 - Специализированная многофункциональная общественно-деловая зона

О-1.3 - Специализированная многофункциональная общественно-деловая зона

О-2 - Зона специализированной общественной застройки

ОП - Общественно-производственная зона

ОП(НП) - Общественно-производственная зона (в границах населенного пункта)

К - Коммунальная зона

К(НП) - Коммунальная зона (в границах населенного пункта)

КО - Коммунально-общественная зона

К-1 - Специализированная коммунальная зона

К-2 - Специализированная коммунальная зона

П - Производственная зона

П(НП) - Производственная зона (в границах населенного пункта)

Т - Зона транспортной инфраструктуры

Т(НП) - Зона транспортной инфраструктуры (в границах населенного пункта)

ТПУ - Зона транспортно-пересадочных узлов

Р-1 - Зона парков

Р-1.1 - Зона, предназначенная для размещения образовательных и социальных объектов

Р-2 - Природно-рекреационная зона

Р-2.1 - Зона рекультивируемого полигона ТБО

Р-4(НП) - Зона объектов физической культуры и массового спорта (в границах населенного пункта)

Р-5 - Зона объектов отдыха и туризма

Р-5(НП) - Зона объектов отдыха и туризма (в границах населенного пункта)

СП-1 - Зона мест погребения

СП-3 - Зона иного специального назначения

СП-4 - Зона обеспечения научной деятельности

СХ-1 - Зона сельскохозяйственных угодий

СХ-2 - Зона, предназначенная для ведения садоводства

СХ-2О - Зона, предназначенная для ведения садоводства с элементами общественно-делового назначения

СХ-3 - Зона сельскохозяйственного производства

МФ - Многофункциональная зона

Зоны с особыми условиями использования территорий

Зона охраны объекта культурного наследия

Придорожная полоса

Зона санитарной охраны источников водоснабжения и водопроводов питьевого назначения

Запретная зона при военном складе

Охранная зона газовых скважин

Охранная зона инженерных коммуникаций

Охранная зона линий и сооружений связи и линий и сооружений радиационной

Санитарно-защитная зона предприятий, сооружений и иных объектов

Приаэродромная территория

Иные территории и зоны с особыми режимами использования территорий

Территория объекта культурного наследия

Территория лесничества

Зона публичного сервитута

Подписи территориальных зон

О-1

 - Виды территориальных зон

3

 - Предельное количество надземных этажей

(-)

 - Предельная высота (в метрах)

Государственное задание № 01.08.2022 № 634.4 (№ государственного задания 28536101000000010001)			
Московская область, городской округ Люберцы			
Должность	ФИО	Подпись	Дата
Исполнитель	П.С. Богачев		
Проверенный	Д.М. Попович		
Исполнитель	Д.А. Кошечкин		
Проверенный	Г.Г. Юдин		
Исполнитель	В.Ю. Пароника		
Проверенный	Н.В. Мельникова		
Исполнитель	Д.М. Попович		
Внесено изменений в «Правила землепользования и застройки территории (части территории) городского округа Люберцы Московской области в части корректировки градостроительных регламентов, графической части и порядка их применения»			
Страница	Лист	Листов	
ГД	2.2	3	
ГЛАУ МО «НИИП градостроительства»			